



ที่ กท ๐๔๘๓.๗๕/๑๓๖๖

โรงพยาบาลค่ายสมเด็จพระนเรศวรมหาราช

อำเภอเมือง

จังหวัดพิษณุโลก ๖๕๐๐๐

๑๘ มิถุนายน ๒๕๖๑

เรื่อง ขอบความอนุเคราะห์ประชาสัมพันธ์ศูนย์วินิจฉัยโรคด้วยเครื่องคลื่นแม่เหล็กไฟฟ้าความถี่สูง(MRI)

เรียน ผู้อำนวยการศึกษาธิการจังหวัดเพชรบูรณ์

สิ่งที่ส่งมาด้วย เอกสารประชาสัมพันธ์

สำนักงานศึกษาธิการจังหวัดเพชรบูรณ์
 รับที่.....
 วันที่ = 8 ต.ค. 2561
 () กลุ่มอำนวยการ
 () กลุ่มพัฒนาระบบบริหาร
 () กลุ่มพัฒนาระบบบริหาร
 () กลุ่มส่งเสริมการศึกษาเอกชน
 () หน่วยงานตรวจสอบภายใน
 จำนวน ๑ ชุด

ด้วยโรงพยาบาลค่ายสมเด็จพระนเรศวรมหาราช ซึ่งเป็นโรงพยาบาลทหารบก เปิดให้บริการด้านการรักษาพยาบาลแก่กำลังพลและครอบครัวทหาร ปัจจุบันได้เปิดให้บริการแก่ ข้าราชการและประชาชนทั่วไป ได้แก่การตรวจสุขภาพทั่วไป การตรวจสุขภาพประจำปี การรักษาโรคเฉพาะทางด้านต่างๆ รักษาด้วยแพทย์ทางเลือก เวชศาสตร์ฟื้นฟู การผ่าตัด การฟอกไตด้วยเครื่องไตเทียม และได้เปิดให้บริการศูนย์วินิจฉัยโรคด้วยเครื่องคลื่นแม่เหล็กไฟฟ้าความถี่สูง(MRI.) ขึ้นอีก ๑ สาขา

โดยการตรวจวินิจฉัยโรคด้วยเครื่องคลื่นแม่เหล็กไฟฟ้าความถี่สูง(MRI.) สามารถตรวจได้ทุกส่วนของร่างกาย ดังนี้

๑. ตรวจระบบสมอง ได้แก่ผู้ที่มีอาการปวดศีรษะเรื้อรัง มีอาการวิงเวียนศีรษะ ความดันโลหิตสูง อัมพฤกษ์อัมพาต เนื้องอกในสมอง เส้นเลือดสมองตีบตัน ปากเบี้ยว หนังตาตก หรือขาบริเวณใบหน้า
๒. ตรวจปอด ได้แก่ผู้ที่มีอาการเป็นไข้ร่วมกับไอ หอบ วัณโรค ถุงลมโป่งพอง มะเร็งปอด ปอดติดเชื้อ ก้อนเนื้อหรือเนื้องอก
๓. ตรวจระบบช่องท้อง ได้แก่ผู้ที่มีอาการ ปวดท้องเรื้อรัง ก้อนที่ตับ มะเร็งตับ ตับแข็ง มะเร็งตับอ่อน มะเร็งลำไส้ ถุงน้ำดี มีนิ่ว ต่อมลูกหมาก กระเพาะปัสสาวะ มะเร็งปากมดลูก ปีกมดลูก รังไข่
๔. ตรวจระบบเส้นประสาทและไขสันหลัง ได้แก่ผู้ที่มีอาการ ปวดแขน ขาแขนและขา ปวดเข้า ปวดคอเรื้อรัง แขนขาอ่อนแรง
๕. ตรวจระบบข้อต่างๆได้แก่ผู้ที่มีอาการปวดข้อเข่า ข้อเท้า ปวดสะโพก ไหล่ ฯลฯ
๖. ตรวจเต้านมได้แก่สตรีที่มีอาการคลำพบก้อนเนื้อที่เต้านม เต้านมผิดปกติ มีน้ำนมไหลหรือไหลจากเต้านม
๗. ตรวจเส้นเลือดใหญ่ในสมอง ทรวงอก ช่องท้อง แขนและขา

ดังนั้น เพื่อเป็นการเตรียมความพร้อมสำหรับให้บริการแก่บุคลากรในหน่วยงานราชการของท่าน โรงพยาบาลค่ายสมเด็จพระนเรศวรมหาราชจึงใคร่ขอความอนุเคราะห์ แจ้งบุคลากรในหน่วยงานของท่านเพื่อเป็นข้อมูลให้ทราบต่อไป อนึ่งข้าราชการประจำและข้าราชการบำนาญสามารถใช้สิทธิ์เบิกจ่ายตรงได้ โดยเริ่มต้นติดต่อประสานงานที่แผนกรังสีกรรม โรงพยาบาลค่ายสมเด็จพระนเรศวรมหาราช จึงใคร่ขอขอบคุณเป็นอย่างสูงมาก ณ โอกาสนี้

จึงเรียนมาเพื่อโปรดพิจารณา

ขอแสดงความนับถือ

พลตรี

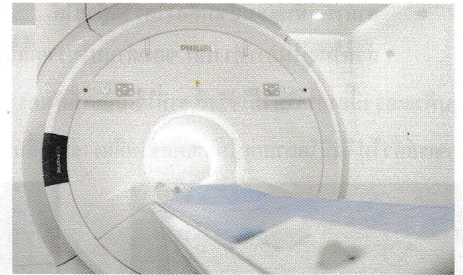
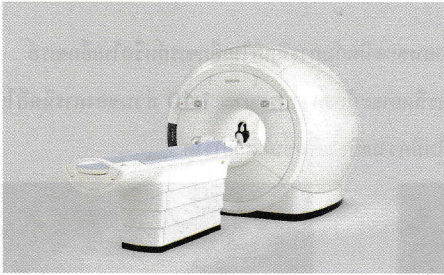
(วุฒิไชย อิศระ)

ผู้อำนวยการ โรงพยาบาลค่ายสมเด็จพระนเรศวรมหาราช

* ปรึกษาดำเนินการให้เสร็จสิ้นใช้ภายใน ๑๐ วัน สิริวิไล

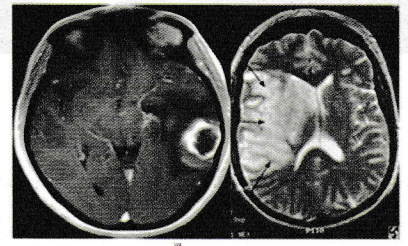
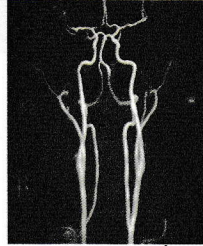
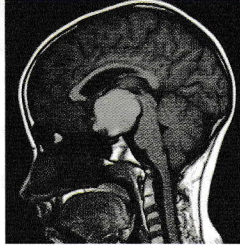


โรงพยาบาลค่ายสมเด็จพระนเรศวรมหาราช

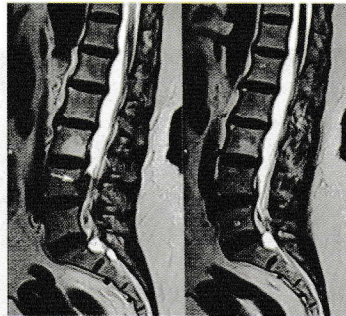
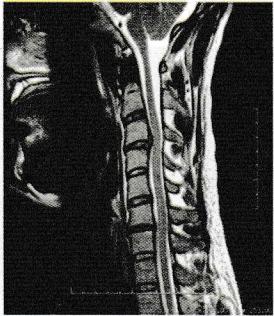


MRI คือ เครื่องตรวจร่างกายโดยการสร้างภาพเหมือนจริง ของส่วนต่างๆของร่างกาย โดยใช้สนามแม่เหล็กความเข้มสูง และคลื่นความถี่ในย่านความถี่วิทยุ (Radio Frequency) ด้วยการส่งคลื่นความถี่เข้าสู่ร่างกาย และรับคลื่นสะท้อนกลับ นำมาประมวลผลและสร้างเป็นภาพ ด้วยคอมพิวเตอร์ ซึ่งสามารถให้รายละเอียดและความคมชัดเสมือนการตัดร่างกายออกเป็นแผ่นๆ ทำให้แพทย์สามารถมองจุดที่ผิดปกติในร่างกายคนเราได้อย่างละเอียด โดยที่ไม่ก่อให้เกิดอันตรายใดๆต่อผู้รับการตรวจ MRI สามารถตรวจส่วนต่างๆ ได้ ดังนี้

1.ตรวจทางสมอง (MRI Brain) เนื่องจากในสมอง เส้นเลือดสมอง สมองตา ไรคลมชัก ปวดศีรษะ แขนขาอ่อนแรง ชักหรือหมดสติ บ่อยๆ ความจำเสื่อม สับสน คลื่นไส้อาเจียนบ่อย วิงเวียนศีรษะ เสียการทรงตัวปากเบี้ยว หนึ่งตาตก ลิ้นชาแข็ง เส้นเลือดสมองแตก ตีบ ตัน เส้นเลือดสมองโป่งพอง



2.ตรวจทางกระดูกสันหลังระบบกล้ามเนื้อและข้อ(MRI Spine and Musculoskeletal System)ช่วยในการวินิจฉัยรอยโรคเกี่ยวกับกระดูกและข้อได้แก่ เนื่องจากของไขสันหลังแขนขาอ่อนแรง แขนขากระดูก ปวดหลังโดยไม่ทราบสาเหตุหรือหาสาเหตุไม่พบ สมรรถภาพทางเพศลดลงควบคุมปัสสาวะหรืออุจจาระไม่ได้หมอนรองกระดูกทับเส้นประสาท ปวดคอ ชาแขน ขา



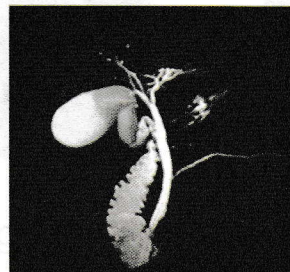
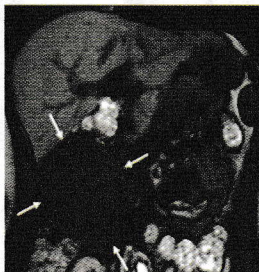
ภาพ MRI กระดูกคอ

ภาพ MRI กระดูกอก

ภาพ MRI กระดูกหลัง

ภาพ MRI กระดูกสันหลัง

3.ตรวจทางช่องท้อง (MRI Abdomen) ได้แก่ ตัวเหลืองตาเหลือง คลื่นไส้อาเจียน เจ็บบริเวณชายโครง ท้องโตผิดปกติมีเลือดออกจากช่องคลอดโดยไม่ใช่ประจำเดือน, ปวดท้องน้อยเป็นประจำ, ปัสสาวะเป็นเลือดหรือปัสสาวะขัด,โรคนิวในระบบทางเดินน้ำดีเนื้องอกหรือมะเร็งทั้งในท่อน้ำดีและบริเวณโดยรอบซึ่งทำให้เกิดการอุดตัน



ภาพMRI ช่องท้องส่วนบน

ภาพMRI ช่องท้องส่วนบน

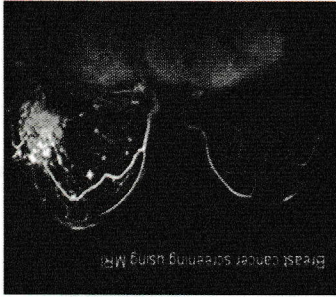
ภาพ MRI ระบบทางเดินน้ำดี

ภาพMRI ช่องท้องส่วนล่าง

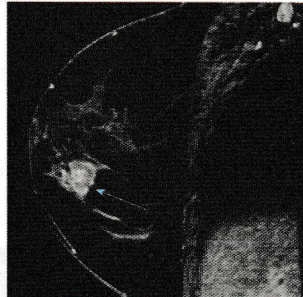
4. การตรวจเต้านมด้วย **MRI** จะเป็นการช่วยเสริมในการให้ข้อมูลโรคของเต้านมเพิ่มเติมคือ

- ตรวจสอบในรายที่เต้านมมีความหนาแน่นมากและมีความเสี่ยงเป็นมะเร็งเต้านมสูง ผลการตรวจด้วยแมมโมแกรมและอัลตราซาวด์แล้วไม่ชัดเจน
- ตรวจสอบดูว่ามะเร็งเต้านมนั้นแพร่กระจายไปยังบริเวณอื่นหรือผนังทรวงอกหรือไม่เพื่อบอกระยะของโรคและวางแผนการรักษา
- ตรวจสอบความสมบูรณ์ของเต้านมที่เสริมไว้(เช่นเต้านมที่เสริมไว้เร็วหรือแตก)
- ดูความคิดปกติเพิ่มเติมจากที่ตรวจพบโดยแมมโมแกรม
- แยกระหว่างเนื้อเยื่อแผลเป็นและเนื้อเยื่อที่กลับมาเป็นซ้ำหลังการผ่าตัดไปแล้ว
- ตรวจสอบตำแหน่งก้อนเนื้อที่มีหลายๆก้อนในเต้านม
- ตรวจสอบเสริมดูว่ามีก้อนที่ตำแหน่งอื่นอีกหรือไม่ก่อนจะให้การรักษา
- ใช้ติดตามผลการรักษาหลังผ่าตัดและหลังฉายรังสีรักษา
- ใช้ดูผลการรักษาด้วยเคมีบำบัด
- แสดงความหนาแน่นของเนื้อเยื่อเต้านมได้
- มองเห็นซิสต์ในเต้านมได้
- มองเห็นท่อน้ำนมขยายใหญ่ขึ้นได้
- มองเห็นก้อนเลือดในเต้านมได้
- สามารถเห็นต่อมน้ำเหลืองโตร่วมด้วยได้

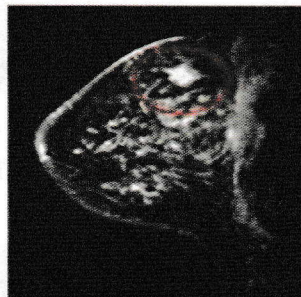
ส่วนใหญ่ในการทำ **mri** ของเต้านมในรายที่เป็นมะเร็งมักจะต้องฉีดสี(สารทึบแม่เหล็ก)การฉีดสีของ **mri** นั้นจะใช้ยาคนละชนิดกับการฉีดสีในเอ็กซเรย์หรือในเอ็กซเรย์คอมพิวเตอร์ เนื่องจากไม่ได้ใช้รังสี ยาที่ใช้เป็นยาที่สังเคราะห์ขึ้นมาโดยเฉพาะในการตรวจ **mri** เรียกว่า **Gadolinium** ปริมาณการฉีดจะน้อยกว่าประมาณ 1:10 ส่วนของการฉีดสีในเอ็กซเรย์ทั่วไป จึงมีโอกาสก่อให้เกิดผลข้างเคียง เช่น คลื่นไส้ อาเจียน หรือแพ้ยา ต่ำมาก ในคนที่แพ้อาหารทะเล สามารถทำได้ โดยไม่มีความเสี่ยงเพิ่มขึ้นแต่อย่างใด



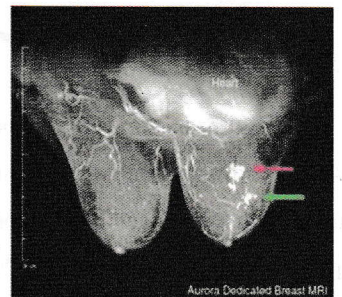
ภาพ MRI เต้านม



ภาพ MRI เต้านม

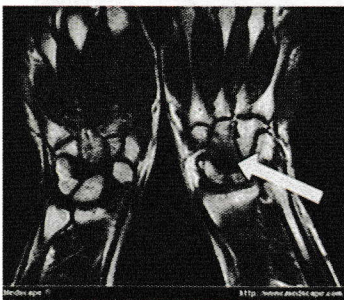


ภาพ MRI เต้านม

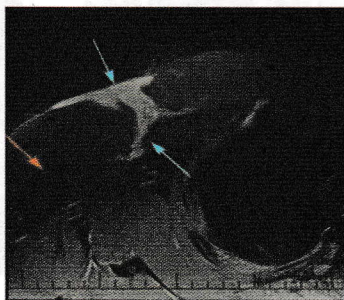


ภาพ MRI เต้านม

5. ตรวจ **MRI** กระดูกและข้อ การตรวจด้วยเครื่อง **MRI** ของหัวเข่า นั้นมีข้อดีเหนือกว่าการ **X-RAYS** มากเพราะนอกจากจะสามารถบอกลักษณะของกระดูกหัวเข่าแล้ว เมื่อสงสัยว่าจะมีการฉีกขาด ของเส้นเอ็น หรือกระดูกอ่อนภายในข้อ จะบอกได้ยังสามารถบอกถึงกล้ามเนื้อ เส้นเอ็นและกระดูกอ่อนที่รองรับกระดูกหัวเข่าชั้นบนและล่าง รวมทั้งลักษณะและปริมาณของน้ำในข้อเข่าได้อีกด้วยจึงเป็นประโยชน์อย่างยิ่งในการวางแผนการรักษาต่อไปซึ่งนอกเหนือจากการตรวจด้วย **MRI** แล้วจะไม่วิธีตรวจใดๆ ที่จะให้ข้อมูลได้มากเทียบเท่าได้เลยนอกจากข้อเข่าแล้ว ยังสามารถตรวจข้อไหล่ ข้อศอก ข้อมือ ข้อนิ้ว ข้อตะโพก ข้อเท้า ได้ด้วยการขาดเลือดไปเลี้ยงที่หัวของกระดูกต้นขา **MRI** เป็นการตรวจที่ไวที่สุด สามารถตรวจพบความผิดปกติได้ แม้ภาพเอกซเรย์ธรรมดาจะยังปกติอยู่



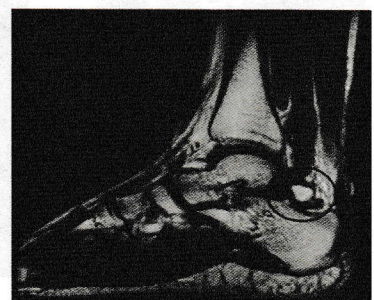
ภาพ MRI มือ



ภาพ MRI ไหล่



ภาพ MRI เข่า



ภาพ MRI เท้า



ใบลงทะเบียนผู้มารับบริการ MRI โรงพยาบาลค่ายสมเด็จพระนเรศวรมหาราช

ตำบล บ้านคลอง อำเภอเมืองพิษณุโลก จังหวัดพิษณุโลก

HN

--

ชื่อ นาย/นาง/น.ส./ค.ช/ค.ญ./.....

เลขที่บัตรประชาชนวันที่ออกบัตร.....หมดอายุ.....

เลขที่บัตรข้าราชการวันที่ออกบัตร.....หมดอายุ.....

เกิดวันที่.....เดือน.....พ.ศ.....อายุ.....ปี ศาสนา.....เชื้อชาติ..... สัญชาติ.....

สถานภาพ () โสด () สมรส () หย่า () หม้าย () ภิษุ

วุฒิการศึกษา..... น้ำหนักKg. ส่วนสูง..... cm รอบเอว cm กรู๊ปเลือด

ที่อยู่ปัจจุบัน

เบอร์โทร.....E-mail.....

สถานที่ทำงาน.....

ที่อยู่ทำงาน..... เบอร์โทร.....

สิทธิการรักษา () เบิกได้ ใช้สิทธิของ.....เกี่ยวข้องกับ.....

() ประกันสังคม () ชำระเอง () พรบ. () บัตรทอง รพ.....

ชื่อบิดา.....เชื้อชาติ..... สัญชาติ.....

ชื่อมารดา.....เชื้อชาติ..... สัญชาติ.....

ชื่อผู้ที่ติดต่อได้.....เกี่ยวข้องกับ.....

ที่อยู่ผู้ที่ติดต่อได้ที่..... เบอร์โทร.....

ชื่อคู่สมรส.....อาชีพ..... สถานที่ทำงาน.....

ที่อยู่ทำงาน.....

เบอร์โทร.....Email.....

วันที่ เวลา น	
น้ำหนัก Kg. ความสูง cm รอบเอว cm	
Bp p	
แพทย์	
อาการ	